



Volume 3, numéro 1

LES BONS COUPS DE L' IBIS

Infolettre du 15 janvier 2026



Mot du directeur

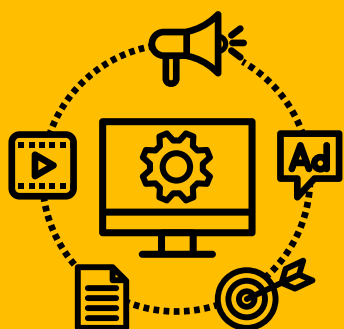
Cette troisième et dernière année de mon mandat à la direction de l'IBIS s'annonce dynamique. Mes priorités demeurent : **se connaître, s'apprécier, réussir ensemble**, auxquelles s'ajoute **augmenter la visibilité locale** de l'IBIS.

En 2026, plusieurs activités phares reviendront : **conférences, interlabs, journée étudiante**, ainsi que des initiatives comme le **24 heures des sciences**, les **portes ouvertes** et la **collecte de sang**. Merci à toutes les personnes impliquées pour votre engagement !

Nous moderniserons aussi le site Web et poursuivrons nos efforts pour faire de l'IBIS un milieu **inclusif, stimulant** et **convivial**.

Je vous souhaite une année inspirante et riche en réussites. Merci pour votre passion et votre collaboration. Ensemble, relevons de nouveaux défis !

Steve



Quoi de neuf à l'IBIS

L'université modernise son réseau sans fil et câblé pour offrir plus de performance, de fiabilité et de sécurité. Le déploiement du nouveau réseau Eduroam 2 est prévu dans la semaine du 19 janvier. Attention, il y aura donc des coupures de Wifi dans le pavillon à ces moments précis:

Déploiement du nouveau réseau au pavillon Charles-Eugène-Marchand

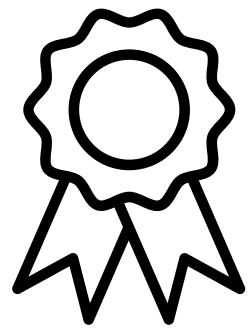
Les travaux liés au déploiement entraîneront des
coupures du réseau sans fil et câblé aux périodes suivantes :

- Mardi 20 janvier - 8h à 12h
- Mercredi 21 janvier - 8h à 12h
- Jeudi 22 janvier - 18h à 21h



Bourses et distinctions

Jessica Jann, stagiaire postdoctorale dans le laboratoire de **Christian Landry**, a remporté un prix d'excellence pour son affiche présentée lors de la 48^e réunion annuelle de la *Molecular Biology Society of Japan*, à Yokohama. Il y avait plus de 1500 affiches en compétition. Bravo Jessica pour ton travail et cet exploit!



Voici de bonnes nouvelles pour le laboratoire de **Sylvain Moineau**. **Lia Normand**, étudiante à la maîtrise en biochimie et **Christina Rossignol-Garon**, étudiante à la maîtrise en microbiologie, ont toutes deux reçu une bourse de 10 000 \$ du réseau stratégique Op+lait du FRQNT.



De plus, comme une bonne nouvelle ne vient jamais seule, elles ont également chacune obtenu une seconde bourse de 1 000 \$ du même réseau afin de participer au congrès annuel de la *Société canadienne des microbiologistes*, qui se tiendra en juin prochain à Edmonton. Félicitations à vous deux et bonne continuité!



**Héma
Québec**

Collecte de sang

En mon nom, je remercie tous ceux et celles qui ont participé à la collecte de sang du 15 décembre dernier dans notre institut. Nous pouvons être fiers de cette première édition qui fut un grand succès. Amateurs de statistiques, voici des chiffres intéressants à la suite de cet évènement:

63 dons sur un objectif de **70**

Félicitations ensemble nous avons sauvé **186 vraies VIES**

14 personnes ont effectué leur première inscription auprès d'Héma-Québec et leur premier don. C'est 22% des donneurs présents. Normalement, les collectes frôlent plus le 10 à 15% de nouveaux donneurs.

Les temps de processus ont été vraiment excellents : de **20 à 65** minutes.

Les participants de notre collecte étaient âgés de **18 à 70** ans.

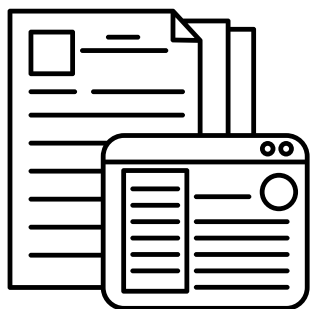
25 personnes y allaient pour une 2^e et 3^e fois à vie.

15 personnes ont fait leur dernier don sur le campus UL. Nous sommes donc une motivation.

1 personne a fait un retour en collecte depuis 1989, avant la création d'Héma-Québec! Elle a dû remarquer un certain changement depuis son dernier don... 😊

L'un de nos donneurs a effectué son 42^e don à vie ! WOW !!!

L'évènement reviendra pour sûr en 2026. Merci encore pour votre implication qui rend notre institut vivant.



Les publications scientifiques

Voici la liste des publications des membres réguliers et associés à l'IBIS dans les dernières semaines. Si l'une de vos publications n'y apparaît pas, vous pouvez l'envoyer à Valerie.Paquet@ibis.ulaval.ca pour la prochaine édition de l'infolettre.

Articles scientifiques des membres réguliers:

Un article qui vient d'être publié où **Véronique Dubos**, stagiaire post-doctorale chez **Jean-Sébastien Moore**, a participé et qui est pertinent pour les membres qui travaillent en milieu nordique.

Grimm, J., Jarvis-Cross, M., Bailey, M., Ban, N.C., Bartlett, M., Cadman, R., Cannon, S.E., Cooke, S.J., Cyr, K., **Dubos, V.**, Duncan, A., Wolf, J.G., Harrison, H.L., Iyer, A., Kirkwood, A.E., Meng, R.L., Moore, N., Morphet, M.E., Sainsbury, N.C., Semeniuk, C.A.D., Sherwood, L., Smiles, N.D., Smith, E., Timmer, B., Vanderhoop, C.A., Wilson, K.L., Bateman, A., Krkošek, M. (2025) Co-producing knowledge with Indigenous Peoples: challenges and solutions for academic institutions. Trends in Ecology & Evolution. <https://doi.org/10.1016/j.tree.2025.10.012>

Les autres publications des membres:

Thomas Vinatier, **Edel Pérez-López** (2026) AI for accurate insect pest monitoring: A path toward resilient agriculture. PLOS, Sustainability and Transformation. <https://doi.org/10.1371/journal.pstr.0000216>

Mohsen Niazian, Maxime de Ronne, Chantal J. Beauchamp, **François Belzile**, **Davoud Torkamaneh** (2025) CRISPR-induced knockouts reveal a dual role for the soybean NFR5a gene in symbiotic nitrogen fixation and root hair development. The Plant genome. <https://doi.org/10.1002/tpg2.70143>

Yan Lai, Bradley Laflamme, Nadia Morales, Clare Breit-McNally, Tamar V. Av-Shalom, Pauline W. Wang, Albert U. Tenuta, **François Belzile**, Darrell Desveaux, David S. Guttman (2026) Soybean maintained immunodiversity during domestication despite a significant loss in genetic diversity. Current Biology. [https://www.cell.com/current-biology/abstract/S0960-9822\(25\)01611-2](https://www.cell.com/current-biology/abstract/S0960-9822(25)01611-2)

Anthony Piot, Iain L. Mainprize³, Justin Wood, Jeff Gauthier, Cezar M. Khursigara, Karine Thivierge, Melanie K. B. Wills and **Roger C. Levesque** (2026) Unravelling the genomic landscape of Canadian *Borrelia burgdorferi*: a comparison across global strains. Microbial Genomics. <https://doi.org/10.1099/mgen.0.001606>

Articles scientifiques des membres associés:

Julie Messier, Sabina Henry, Christina M Caruso, **Nathalie Isabel**, **Patrick Lenz**, Benjamin Marquis, William C Parker, Isabelle Aubin (2025) Selection for fewer, water- and carbon-conservative needles in *black spruce* trees under warm, dry climates. Annals of Botany. <https://doi.org/10.1093/aob/mcaf332>

Annie Claude Bélisle, Benoit Croteau, Tuan Anh To, Julie Couillard, Glenn Polson, **Valerie S. Langlois** (2025) Tracking terrestrial wildlife with environmental DNA: Methods designed by and for Indigenous organizations. Journal of Applied Ecology. <https://doi.org/10.1111/1365-2664.70253>

Vincent, W.F., Berkman, P.A. (2025). Arctic Climate Change: Local Impacts, Global Consequences, and Policy Implications Revisited. In: Holroyd, C., Coates, K. (eds) The Palgrave Handbook of Arctic Policy and Politics. Palgrave Macmillan, Cham. https://doi.org/10.1007/978-3-032-03031-3_30

Laura Malbezin, Stéphane Moïse, Jérémy Mainville-Gamache, Soizic Morin, **Jérôme Comte** & Isabelle Lavoie (2026) Use of periphyton and macroinvertebrates to assess pesticide contamination in agricultural streams. Environ Monit Assess. <https://doi.org/10.1007/s10661-025-14947-x>

Infolettre Les Bons Coups de l'IBIS, Volume 3, numéro 1